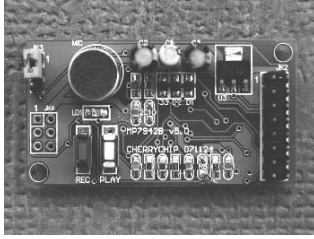
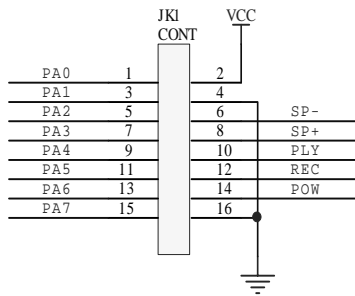


## MP7942B 多段录放音模块使用说明 (v5.0 080728)

**功能简介:**

MP7942B 采用 ADPCM 标准语音数据格式, 实现电话通讯音质的 20-340 秒现场录放音功能; 自带 0.5W 强劲功率放大器, 可直接开关选段或地址选段放音。性能高、价格低, 全面替代 ISD 系列语音芯片和模块。

**接口说明:**

JK1: PA0-PA7: 选段 IO。

SP- SP+: 喇叭输出, 禁止对地连接。

Vcc: 4.5-6V 正电源输入。

PLY: 放音控制, 低有效。

REC: 录音控制, 低有效。

POW: 工作标志, 段间隔输出低脉冲。

**使用说明:**

**擦除:** 全部删除录音内容。断开电源, 按下 REC 键后上电, 并保持 1 秒以上, LED 点亮, 然后松开 REC 键, LED 熄灭, 有”嘀”一声, 删除完成。

**录音:** 按下 REC 键 LED 灯亮, ”嘀”一声开始录音, 至录音键释放, 听到”嘀嘀”两声, 该段结束, 继续操作顺序录下一段, 最多 250 段。

**音源:** 短接 JK2: MIC 和 LINE 脚, 使用板上 MIC 录音; LINE 和 GND 为外部输入, 可连接 PC 声卡或 MP3 输出录音, 需要调节至适当的音量。

**放音:** 按下 PLAY 键可以顺序且循环听到所有内容, 抬起停止放音。

**选段放音:** JP SEL 开路为开关选段, 短路为地址选段。

开关选段: JK1 的 PA0-PA7 分别对地短接, 播放对应的 1-8 段内容, 保持短接可以让该段循环放音。

地址选段: JK1 的 PA0-PA7 为 8 位地址线, 可选择 1-250 段内容放音。若地址为 0, 停止放音, 若地址为 255, 则循环播放所有段。

关于跳变: 当放音中途选段改变, 当前播放段停止, 改播新段内容。

工作标志: 开始放音 POW 脚输出高电平, 放音结束为低电平。若循环播放, 每段间隔时输出 10ms 低电平脉冲, 用于外部 CPU 确认段间隔。

演示语音: 先按下 PLAY 键再上电, 自动播放内部演示语音。

**使用注意:** 电源电压不可超过 6V; 内带功放为对称输出, 不含地线, 请勿和地线短接。为保证满功率输出, 电源应能提供 400mA 的电流。